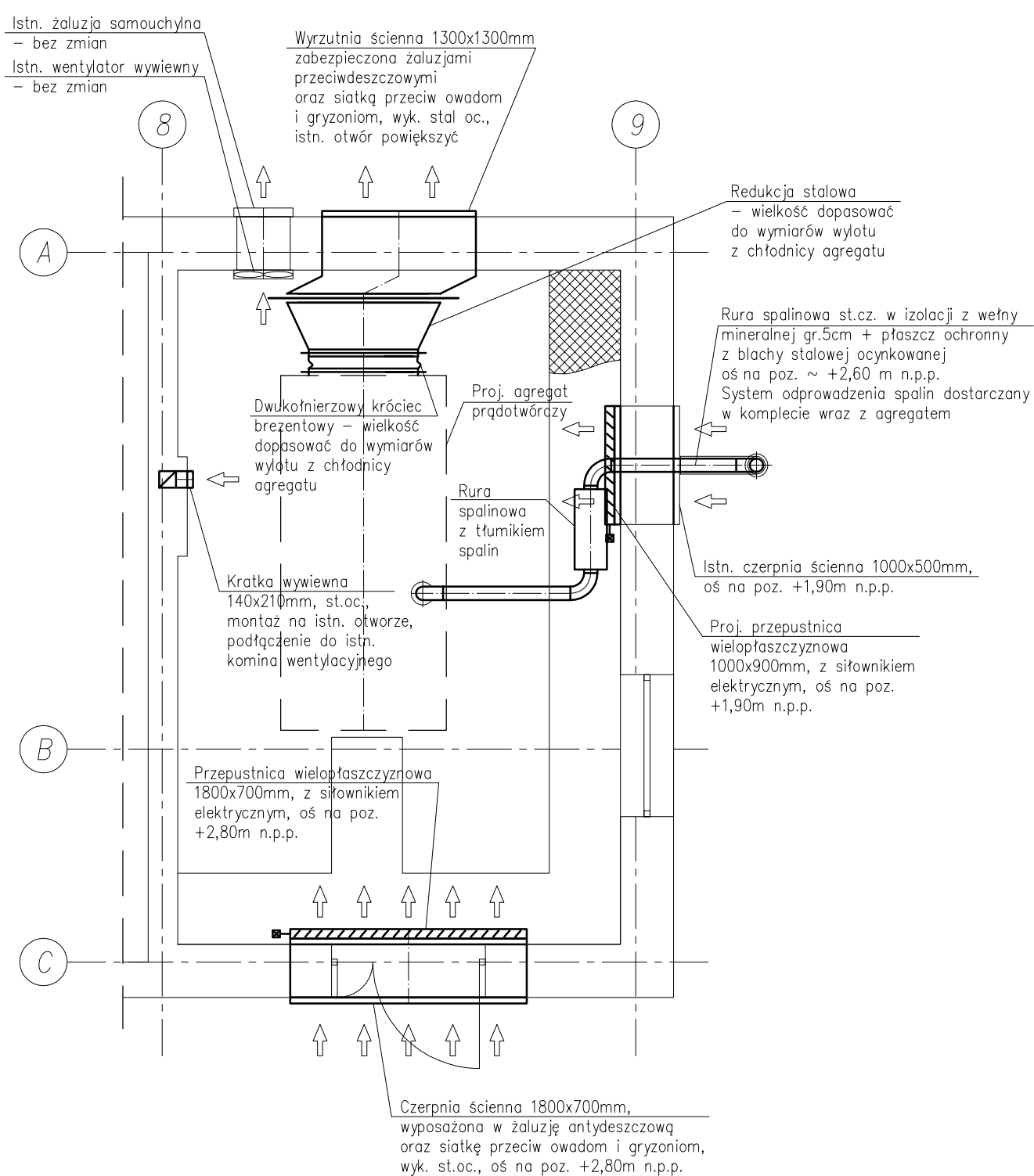



POMIESZCZENIE AGREGATU
- RZUT - WENTYLACJA
1:50



UWAGI:
1. Czerpnie i wyrzutnie ścienne winny być wyposażone w siatkę zabezpieczającą przed owadami i gryzoniami oraz żaluzje przeciwdeszczowe



NBM

Technologies

NBM Technologies

Mrocza i Wspólnicy spółka jawna
42-200 Częstochowa ul. Bór 143/157
tel/fax: 34 365-75-81
e-mail: biuro@nbmtechnologies.pl

ZADANIE: PRZEBUDOWA I ROZBUDOWA OCZYSZCZALNI ŚCIEKÓW W CZARNYM DUNAJCU WRAZ Z INFRASTRUKTURĄ TOWARZYSZĄCĄ					
OBIEKT: OCZYSZCZALNIA ŚCIEKÓW W MIEJSCOWOŚCI CZARNY DUNAJEC					STADIUM DOKUMENTACJI PB CZĘŚĆ TECHNOLOGICZNO-SANITARNA SKALA
INWESTOR: PODHAŁAŃSKIE PRZEDSIĘBIORSTWO KOMUNALNE SP. Z O.O. AL. TYSIĄCLECIA 35A, 34-400 NOWY TARG					
NR EWID. DZIAŁEK: 4119/5, 4119/8, 4030/41, 4031/7, 4031/10, 4030/2 OBRĘB 0003 CZARNY DUNAJEC					1:50
NAZWA RYS.: POMIESZCZENIE AGREGATU – RZUT – WENTYLACJA					
PROJEKTOWAŁ:	NR UPRAWNIENIA	SPECJALNOŚĆ	PODPIS	DATA	NR RYSUNKU S-3
mgr inż. Tomasz Tarapacz	SLK/3144/PWOS/10	TECHNOLOGICZNO-SANITARNA		12.2015	
OPRACOWAŁ:	NR UPRAWNIENIA	SPECJALNOŚĆ	PODPIS	DATA	
mgr inż. Izabela Ściubidło		TECHNOLOGICZNO-SANITARNA		12.2015	
SPRAWDZIŁ:	NR UPRAWNIENIA	SPECJALNOŚĆ	PODPIS	DATA	
mgr inż. Teresa Syc-Wójcik	SLK/1030/PWOS/05	TECHNOLOGICZNO-SANITARNA		12.2015	